

# MP 20-30



POMPE A MEMBRANA A MEDIA PRESSIONE  
MEDIUM PRESSURE DIAPHRAGM PUMPS  
POMPES A MEMBRANE A PRESSION MOYENNE  
BOMBAS A MEMBRANA DE MEDIA PRESION  
MITTELDRUCK-MEMBRANPUMPEN



Configurazione: 2 membrane in NBR (Desmopan® e Viton a richiesta). Parti a contatto con il liquido: alluminio anodizzato. Di serie: accumulatore di pressione. A richiesta: valvola di sicurezza e protezione p.d.f.

Configuration: 2 diaphragms in NBR (Desmopan® and Viton available on request). Parts in contact with spray liquid: anodized aluminium. Standard: pressure accumulator. On request: safety valve and PTO protection.

Configuration : 2 membranes en NBR (Desmopan® et Viton à la demande). Parties au contact du liquide : aluminium anodisé. De série : accumulateur de pression. À la demande : soupape de sécurité et protection prise de force.

Configuración: 2 membranas en NBR (Desmopan® y Viton bajo pedido). Partes en contacto con el líquido: aluminio anodizado. De serie: acumulador de presión. Bajo pedido: válvula de seguridad y protección toma de fuerza (t.d.f.)

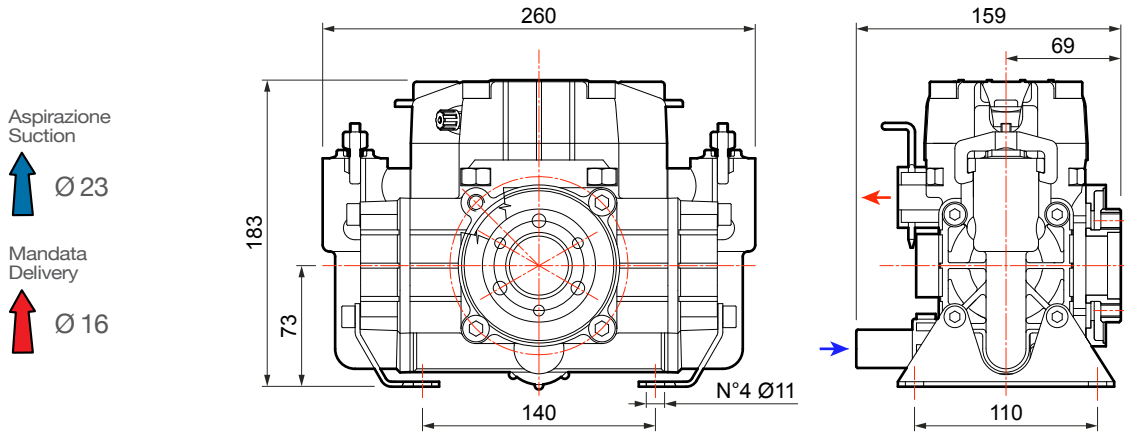
Konfigurierung: 2 Membranen aus NBR (Desmopan® und Viton auf Wunsch). Teile im Kontakt mit der Flüssigkeit: eloxiertes Aluminium. Serienmäßig: Druckspeicher. Auf Wunsch: Sicherheitsventil und Zapfwellenschutz.

## MP 20

	0 bar - 0 p.s.i				10 bar - 145 p.s.i				20 bar - 290 p.s.i				30 bar - 435 p.s.i					
	0 bar - 0 p.s.i		10 bar - 145 p.s.i		20 bar - 290 p.s.i		30 bar - 435 p.s.i		0 bar - 0 p.s.i		10 bar - 145 p.s.i		20 bar - 290 p.s.i		30 bar - 435 p.s.i			
RPM	l/min	U.S.g.p.m.	HP	kW	l/min	U.S.g.p.m.	HP	kW	l/min	U.S.g.p.m.	HP	kW	l/min	U.S.g.p.m.	HP	kW	kg	lb
400	16,5	4,4	0,1	0,1	14,2	3,8	0,4	0,3	14,1	3,7	0,8	0,6	14,0	3,7	1,1	0,8	6,6	14,6
450	18,0	4,8	0,2	0,1	16,1	4,3	0,5	0,4	16,0	4,2	0,9	0,7	15,9	4,2	1,3	1,0		
500	20,2	5,3	0,2	0,1	18,0	4,8	0,6	0,4	17,8	4,7	1,0	0,7	17,7	4,7	1,4	1,0		
550	22,4	5,9	0,2	0,1	19,9	5,3	0,6	0,4	19,6	5,2	1,1	0,8	19,5	5,2	1,6	1,2		

## MP 30

	0 bar - 0 p.s.i				10 bar - 145 p.s.i				20 bar - 290 p.s.i				30 bar - 435 p.s.i					
	0 bar - 0 p.s.i		10 bar - 145 p.s.i		20 bar - 290 p.s.i		30 bar - 435 p.s.i		0 bar - 0 p.s.i		10 bar - 145 p.s.i		20 bar - 290 p.s.i		30 bar - 435 p.s.i			
RPM	l/min	U.S.g.p.m.	HP	kW	l/min	U.S.g.p.m.	HP	kW	l/min	U.S.g.p.m.	HP	kW	l/min	U.S.g.p.m.	HP	kW	kg	lb
400	23,3	6,2	0,2	0,1	21,4	5,7	0,7	0,5	21,3	5,6	1,2	0,9	21,2	5,6	1,7	1,3	6,6	14,6
450	26,3	6,9	0,3	0,2	24,2	6,4	0,8	0,6	24,0	6,3	1,4	1,0	23,8	6,3	1,9	1,4		
500	29,3	7,7	0,3	0,2	26,9	7,1	0,8	0,6	26,6	7,0	1,5	1,1	26,4	7,0	2,1	1,5		
550	32,0	8,5	0,3	0,2	29,4	7,8	0,9	0,7	29,2	7,7	1,7	1,3	29,2	7,7	2,3	1,7		



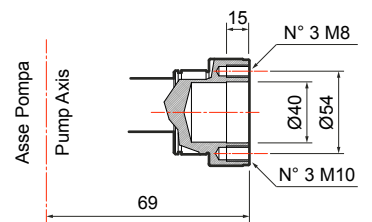
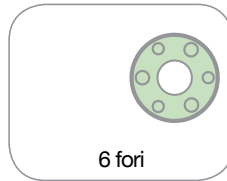
**VERSIONI STANDARD · STANDARD VERSIONS · VERSIONS STANDARD · VERSIONES ESTÁNDAR · STANDARDAUSFÜHRUNGEN**







Versioni derivate · Versions adapted · Versions dérivées · Versiones derivadas · Von der Standardversion abgeleitete Ausführungen

**A**



Albero non passante  
Single shaft  
Arbre non traversant  
Cigüeñal no pasante  
Welle



- |  |   |  |  |
|--|---|--|--|
| <p><b>1</b></p>  <p>Flangiata a motore idraulico<br/>Flanged to hydraulic motor<br/>Bridée à un moteur hydraulique<br/>Conexión con brida a motor hidráulico<br/>An Hydraulikmotor geflanscht</p> | <p><b>2</b></p>  <p>Kit Cardano<br/>Male PTO kit<br/>Kit Cardan<br/>Kit Cardán<br/>Kardankit</p>       | <p><b>3</b></p>  <p>Kit Cilindrico<br/>Cylindrical kit<br/>Kit cylindrique<br/>Kit cilindrico<br/>Zylinderkit</p> | <p><b>4</b></p>  <p>Riduttore di giri<br/>Reduction gearbox<br/>Réducteur de tours<br/>Reductor de revoluciones<br/>Untersetzungsgetriebe</p> |
| <p><b>5</b></p>  <p>Kit attacco rapido<br/>Quick coupling kit<br/>Kit accouplement rapide<br/>Kit conexión rápida<br/>Schnellkupplungsset</p>   | <p><b>6</b></p>  <p>Kit Puleggia<br/>Pulley kit<br/>Kit Poulie<br/>Kit Polea<br/>Riemenscheibenkit</p> |  |  |

